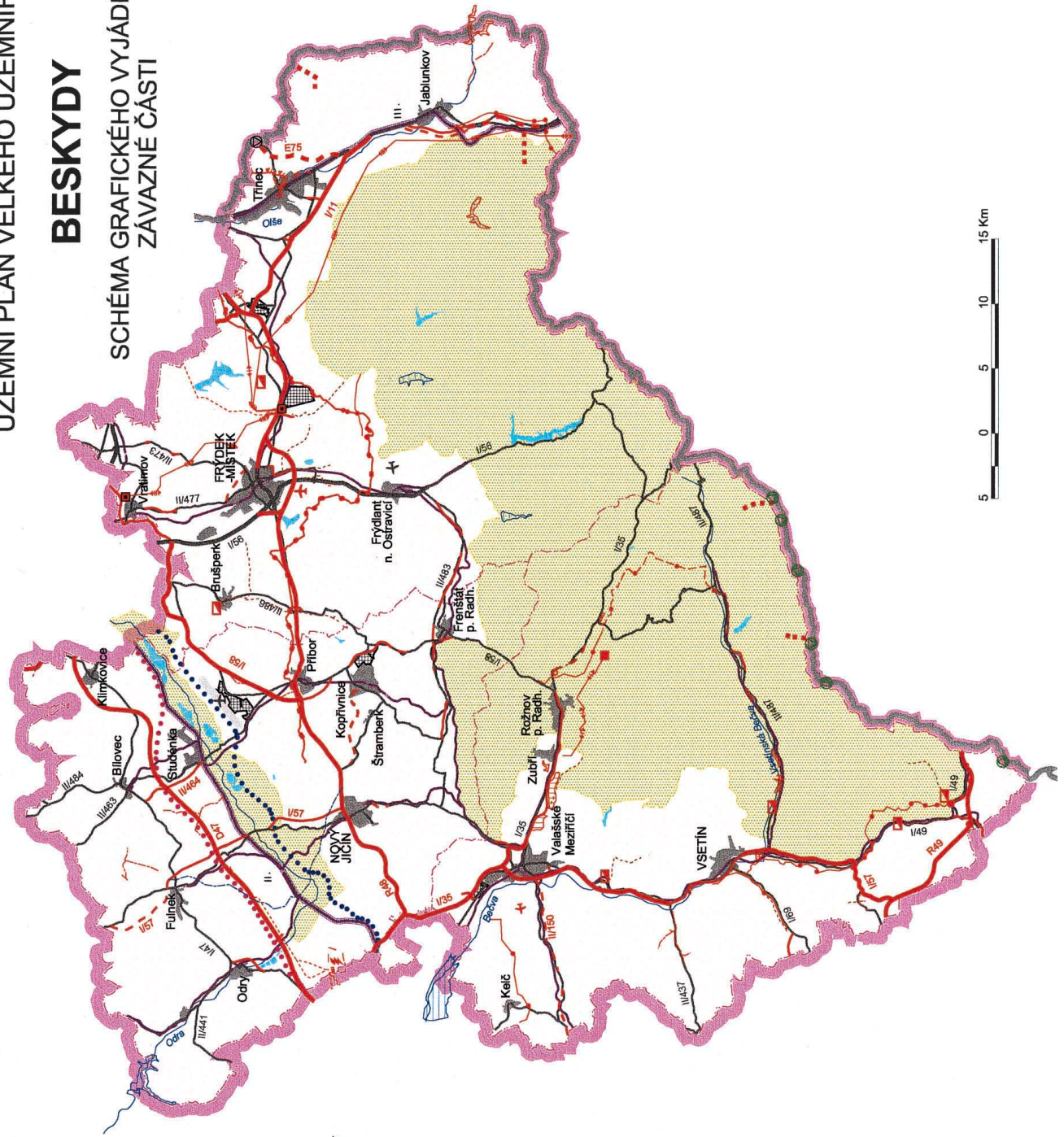


Příloha č. 1 ke sdělení č. 143/2002 Sb.

ÚZEMNÍ PLÁN VELKÉHO ÚZEMNÍHO CELKU

BESKYDY

SCHÉMA GRAFICKÉHO VYJÁDRĚNÍ ZÁVAZNÉ ČÁSTI



- | | |
|--|--|
| SOUČASNÝ STAV | HRANICE REŠENÉHO ÚZEMÍ |
| STÁTNÍ HRANICE | HRANICE OKRESU |
| VYBRANÁ SÍDLA | CHRÁNĚNÉ KRAJINNÉ OBLASTI |
| VODNÍ PLOCHY | DÁLNIČNÍ, RYCHLOSTNÍ SILNICE A ČTYŘPRUHOVÉ SILNICE |
| SILNICE I. A II. TŘÍDY | ŽELEZNIČNÍ TRATĚ |
| LETIŠTĚ | SUCHÉ OCHRANNÉ NÁDRŽE, POLDRY |
| NÁVRH | VYBRANÉ PRŮMYSLOVÉ PLOCHY |
| ŽELEZNIČNÍ KORIDOR | DÁLNIČNÍ, RYCHLOSTNÍ SILNICE A ČTYŘPRUHOVÉ SILNICE |
| SILNICE I. A II. TŘÍDY | ŽELEZNIČNÍ TRATĚ |
| LETIŠTĚ | HRANIČNÍ PŘECHODY - SILNIČNÍ, TURISTICKÉ |
| ELEKTRICKÉ VEDENÍ 400, 110 KV | NADRAŽENÝ UZEL 400/220 KV |
| VELMI VYSOKOTLAKÝ PLYNOVOD, VYSOKOTLAKÝ PLYNOVOD | VODOVODNÍ ŘÁD |
| KANALIZAČNÍ ŘÁD | ŮSTŘIRNA ODPADNÍCH VOD |
| LANOVKY | REZERVY PO NÁVRHOVÉM OBDOBÍ |
| DÁLNIČNÍ, RYCHLOSTNÍ SILNICE A ČTYŘPRUHOVÉ SILNICE | SILNICE I. A II. TŘÍDY |
| VYSOKORYCHLOSTNÍ TRATĚ | ELEKTRICKÉ VEDENÍ 400 KV |
| VYSOKOTLAKÝ PLYNOVOD | VODOVODNÍ ŘÁD |
| KORIDOR PRŮPLAV - SPOJENÍ D-O-L | VÝZNAMNÝ ENERGETICKÝ ZDROJ |
| VODNÍ PLOCHY A NÁDRŽE | |